



خدمات للتعليم والمشاركة

مع مزايا التعليم والمشاركة ، يتم منح الأطفال والمراهقين الذين يتلقون إعانات مع مزايا التعليم والمشاركة ، يتم منح الأطفال والمراهقين الذين يتلقون إعانات القانون الاجتماعي الثاني الفرصة للمشاركة بنشاط أكبر في (SGB II) بموجب الحياة الاجتماعية والثقافية في المجتمع. من خلال التقدم بطلب للحصول على يتم تقديم طلب التعليم والمشاركة تلقائيًا ، SGB II مزايا وفقًا ل
إن فرض تكاليف ترقية التلميذ من خلال التعليم والمشاركة غير ممكن في راينلاند بالاتينات ، لأن هناك قانونًا خاصًا لقانون الولاية
يمكنك إرسال الطلبات إلى.

Trier: Sichelstraße ,8 54290 ,8 Trier Phone 0 718 0651.

من يحق له الاستفادة ؟

يحق للطلاب الذين تقل أعمارهم عن ٢٥ عامًا الالتحاق بمدرسة التعليم العام ولا أو بدل تدريب مهني ، وكذلك الأطفال في مركز للرعاية Bafög يتلقون أي بدل النهارية أو بعد المدرسة. إن فرض تكاليف ترقية التلميذ من خلال التعليم والمشاركة غير ممكن في راينلاند بالاتينات ، لأن هناك قانونًا خاصًا لقانون الولاية. يمكنك إرسال الطلبات إلى

الرحلات المدرسية



الرحلات والرحلات المدرسية متعددة الأيام (المدرسة / رياض الأطفال / الرعاية النهارية) يمكن تغطية تكاليف جميع الرحلات ليوم واحد والرحلات المدرسية متعددة الأيام. لن يتم الاستيلاء على مصروف الجيب أثناء الرحلة. يرجى تقديم الفواتير من المدرسة ، والرعاية النهارية أو بعد ساعات الخدمة إلى مركز العمل. إذا كنت قد دفعت نفسك ، فيرجى تقديم دليل على السداد.

اللوازم المدرسية

بالإضافة إلى الحقيبة المدرسية والمعدات الرياضية ، تشمل اللوازم المدرسية الشخصية أيضًا على مواد للكتابة والحساب والرسم مثل أقلام النافورة وأقلام التلوين والبوصلة أو المثلث الجيوديسي. تبلغ قيمة



اللوازم المدرسية ١٥٦ يورو في السنة. تطبيق إضافي غير مطلوب. ومع ذلك ، يجب تقديم شهادة المدرسة. سيتم الدفع على دفعتين في بداية السنة الدراسية (٠١,٠٨) ونصف السنة (٠١,٠٢). يجب أن يتم

دفع الإنفاق على المواد التي تحتاج إلى إعادة تخزينها بانتظام ، مثل الكتيبات والأقلام الرصاص والحبر ، عن طريق الإمدادات العادية للحصول على معلومات حول إقراض الكتب المدرسية والتقدم للحصول على مواد تعليمية مجانية في مدينة تريير ، يرجى الاتصال بالمكتب التعليمي لمدينة تريير

دعم التعليم

بشكل منفصل. | يجب تقديم الدعم التعليمي وفقًا للمادة 28 يتم إرجاع الطلب في اليوم الأول من التطبيق. يمنح الدعم التعليمي للطلاب الذين تقل أعمارهم عن 25 عامًا ، إذا كان ذلك مناسبًا وضروريًا بالإضافة إلى العروض المدرسية ، من أجل تحقيق الأهداف التعليمية الأساسية المعلنة. يتم أخذ التكاليف بحد أقصى يصل إلى ساعة وتسويتها مباشرة مع المزود.

تحتاج هذا للتطبيق

تطبيق منفصل لدعم التعلم -

نموذج لمدرس المادة المعني كتأكيد للمدرسة -

يمكنك الحصول على كليهما عبر الإنترنت على أو عند الطلب في مركز

(التوظيف الخاص بك) www.jobcenter-trier-stadt.de

نسخة من آخر شهادتين -



منحة لتناول الغداء معا

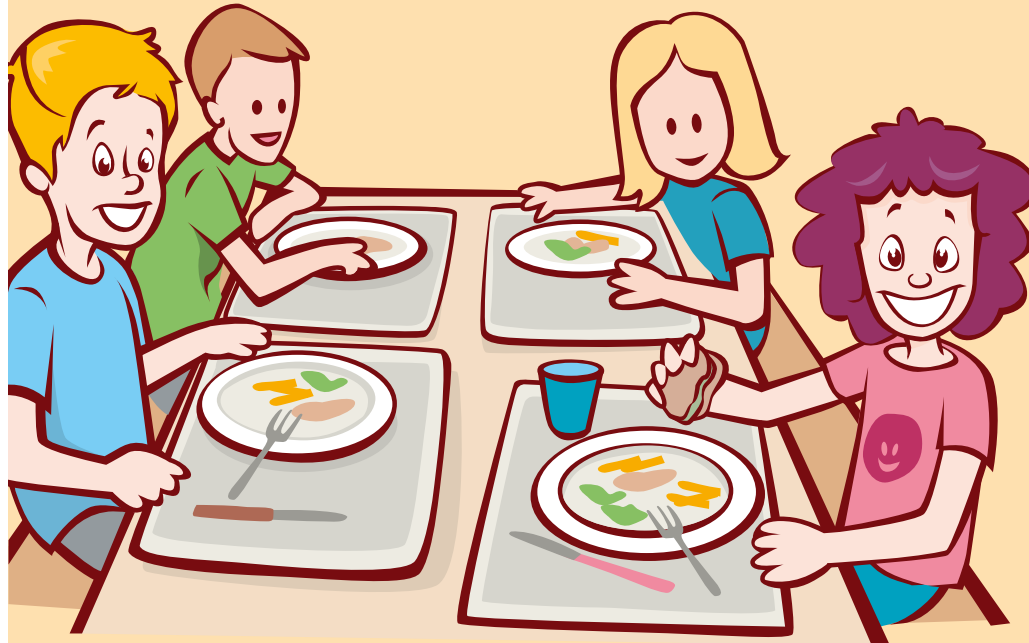
في الأساس ، عادة ما يؤخذ الغداء في الاعتبار من قبل الأطفال والمراهقين. لكن الغداء في المدرسة أو الرعاية النهارية عادة ما يكون أعلى من الغداء في المنزل. لذلك ، يتم تعويض هذه التكاليف الإضافية بفوائد التعليم والمشاركة. هناك دعم لتكلفة المشاركة في غداء مشترك. ليس من الضروري دفع مساهمة خاصة من قبل الوالدين. أيضا ، يجب عدم طلب الغداء بشكل منفصل ومع ذلك ، يجب على الآباء تزويد مركز العمل بفاتورة من المدرسة أو الرعاية النهارية حول مشاركة أطفالهم في الغداء الجماعي. ثم يمكن استرداد كامل المبلغ من مركز العمل إلى المنشأة. في بعض الأحيان يريد الآباء دفع الغداء مباشرة إلى المؤسسة. إذا كنت تدفع مقابل الغداء في المدرسة أو رياض الأطفال بنفسك ، فسيتم رد المبلغ إذا قدمت إلى مركز التوظيف دليلاً على دفعتك. لن يتم النظر في وجبات الطعام التي تم شراؤها من الكشك. لا يمكن سداد تكلفة الغداء في الكنز في سياق التعليم والمشاركة إلا إذا كان الكنز لديه اتفاق تعاون مع مدرسة وهذا هو المسؤول عن الطعام.



المشاركة في الحياة الاجتماعية والثقافية

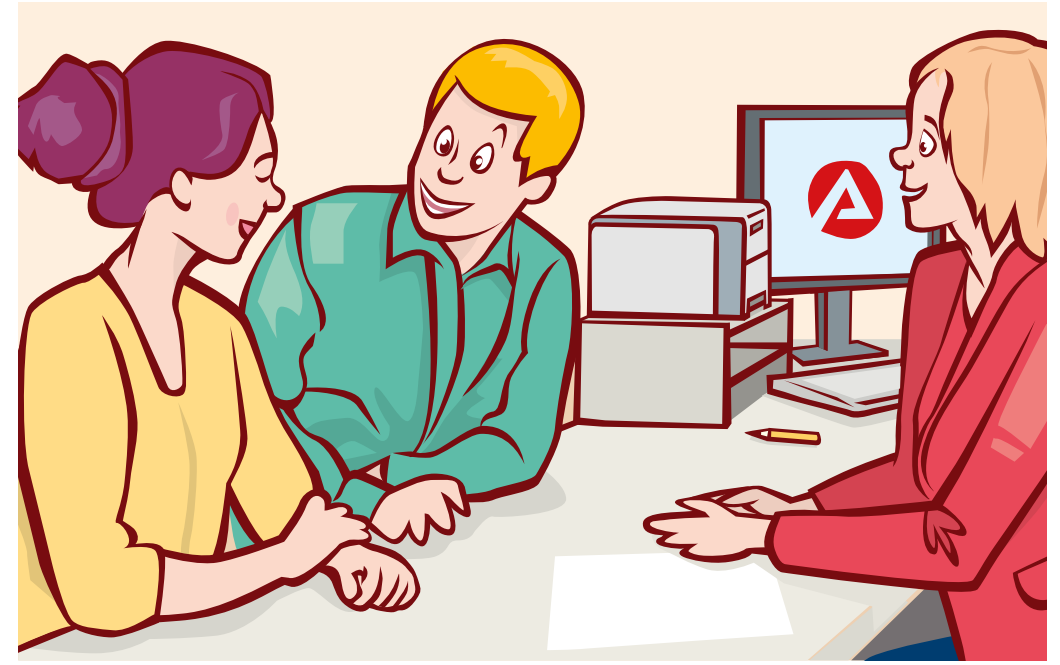
يحق للطلاب الذين تقل أعمارهم عن ١٨ عامًا المشاركة في الحياة الاجتماعية ، BAB والثقافية والاتحاق بمدرسة التعليم العام ولا يتلقون أي مزايا وفقًا لبوفج أو وكذلك الأطفال في مركز للرعاية النهارية أو بعد المدرسة. تهدف هذه الخدمة إلى تمكين الأطفال والشباب من الاندماج في النوادي والمجموعات الأخرى ، وبناء علاقات الأقران ، وتعزيز مواهبهم وقدراتهم. يتم توفير خدمات إضافية بقيمة ١٥ يورو كحد أقصى شهريًا كحد أقصى. هذه يمكن استخدامها لرسم العضوية في النوادي الرياضية و / أو الموسيقى. توفير المبالغ ممكن لطلب ذلك. معسكرات العطلات س. من المهم أن تقدم دائمًا فاتورة رسوم العضوية إلى Jobcenter Trier Stadt.

يمكن استخدام خدمات المشاركة في الحياة الاجتماعية والثقافية بشكل فردي من أجل رسوم العضوية في مجالات الرياضة والألعاب والثقافة والتنشئة الاجتماعية (على - (سبيل المثال نادي كرة القدم ونادي الرقص وغيرها (التدريس في المواد الفنية (على سبيل المثال دروس الموسيقى - (أنشطة التعليم الثقافي الموجهة (مثل زيارات المتاحف - (المشاركة في الأنشطة الترفيهية (مثل الكشافة والترفيه بالمرح -





كيف يتم التصريح؟



jobcenter TRIER
Trier Stadt

إذا تم تقديم الطلب للمساعدات الاجتماعية، يتم معه تقديم طلب الخدمات و المشاركة التعليمية مباشرة

SGB II يتم منح فوائد التعليم والمشاركة للفترة المقابلة للموافقة على المزايا بموجب على سبيل المثال ، تتلقى مخصصات للفترة من يناير إلى يونيو ، ثم يتم منح مزايا التعليم والمشاركة من يناير إلى يونيو أيضاً

من المهم أن تقدم دائماً مستندات داعمة مناسبة (مثل خطابات أولياء أمور المدرسة أو (الرعاية النهارية وإثبات الدفع) مثل الإيصالات / كشف الحساب البنكي / الفواتير لتسديدها لك

يمكن تقديم فواتير غير مدفوعة إلى المدرسة. ثم يحسب مركز العمل مباشرة مع المدرسة. ثم الرجاء تقديم إثبات الدفع. سيتم رد المبلغ

الإتصال

إذا كان لديك أي أسئلة ، يرجى الاتصال ب:

مدينة تريير

Gneisenaustr. 38

تريير 54294

المقابلات الشخصية عن طريق الموعد: يرجى الاتصال بنا عن طريق الهاتف أو البريد الإلكتروني

هاتف: 7000 205 0651

؛ الموضوع: لكن jobcenter-trier@jobcenter-ge.de : البريد الإلكتروني

مزيد من المعلومات في

www.jobcenter-trier-stadt.de/leistungsabteilung/bildung-und-teilhabe

